



รายงาน  
ผลสำรวจทัศนคติของนักศึกษาชั้นปีที่ ๑  
ที่มีต่อต่อคณะวิศวกรรมศาสตร์ มหาวิทยาลัยอุบลราชธานี

---



สำรวจ และจัดทำโดย  
คณะวิศวกรรมศาสตร์ มหาวิทยาลัยอุบลฯ  
มิถุนายน ๒๕๕๐

## คำนำ

---

รายงานการสำรวจทัศนคติต่อคณะวิศวกรรมศาสตร์ มหาวิทยาลัยอุบลราชธานีฉบับนี้มีเป้าหมาย เพื่อศึกษาทัศนคติของนักศึกษาใหม่ ปีการศึกษา 2550 ต่อคณะวิศวกรรมศาสตร์ มหาวิทยาลัยอุบลราชธานี เพื่อทราบความคิดเห็นและความคาดหวังของนักศึกษาใหม่ที่จะเลือกเข้ามาเรียนในประเด็นต่าง ๆ คือสำรวจพื้นฐานของครอบครัว การรู้จักคณะวิศวกรรมศาสตร์ มหาวิทยาลัยอุบลฯ เหตุผลที่เลือกเรียนที่คณะวิศวกรรมศาสตร์ มหาวิทยาลัยอุบลฯ ความคาดหวังของผู้เรียนต่อคณะวิศวกรรมศาสตร์ มหาวิทยาลัยอุบลฯ และอื่น ๆ โดยผลสำรวจในปีนี้ได้วิเคราะห์เปรียบเทียบกับผลสำรวจในปีที่ผ่านมา ทั้งนี้ เพื่อให้บุคลากรของคณะวิศวกรรมศาสตร์ผู้เกี่ยวข้องใช้ผลศึกษาเป็นแนวทางในการจัด และพัฒนาคุณภาพการเรียนการสอน ตลอดจนแนวทางในการให้ข้อมูล และประชาสัมพันธ์แก่โรงเรียน อาจารย์แนะแนว และนักเรียน ผู้จะสมัครเข้าศึกษาในสาขาวิศวกรรมศาสตร์ และผู้สนใจอื่นได้ใช้ประโยชน์

คณะวิศวกรรมศาสตร์ มหาวิทยาลัยอุบลราชธานี

เลขที่ 85 ถนนสดลมาร์ค ตำบลเมืองศรีไค อำเภวารินชำราบ จังหวัดอุบลราชธานี 34190

โทร. 045 353 300 โทรสาร 045 353 333

<http://www.eng.ubu.ac.th>

## ผลสำรวจทัศนคติต่อคณะวิศวกรรมศาสตร์ มหาวิทยาลัยอุบลราชธานี

### 1. วัตถุประสงค์

การศึกษานี้มีเป้าหมาย เพื่อศึกษาทัศนคติของนักศึกษาใหม่ ปีการศึกษา 2549 ต่อคณะวิศวกรรมศาสตร์ มหาวิทยาลัยอุบลราชธานี ซึ่งช่วยให้ทราบถึงความคิดเห็นและความคาดหวังของนักศึกษาใหม่ que เลือกเข้ามาเรียน โดยมีวัตถุประสงค์ ดังนี้

- 1.1 เพื่อสำรวจพื้นฐานของครอบครัว
- 1.2 เพื่อสำรวจการรู้จักคณะวิศวกรรมศาสตร์ มหาวิทยาลัยอุบลราชธานี
- 1.3 เพื่อสำรวจเหตุผลที่เลือกเรียนที่คณะวิศวกรรมศาสตร์ มหาวิทยาลัยอุบลราชธานี
- 1.4 เพื่อสำรวจความคาดหวังของผู้เรียนต่อคณะวิศวกรรมศาสตร์ มหาวิทยาลัยอุบลราชธานี และ
- 1.5 เพื่อสำรวจความรู้สึก เมื่อเข้ามาศึกษาในคณะวิศวกรรมศาสตร์ มหาวิทยาลัยอุบลราชธานี (เริ่มสำรวจในปี 2550)

### 2. วิธีศึกษา

การศึกษานี้สำรวจทัศนคติของตัวแทนนักศึกษาใหม่ ปีการศึกษา 2550 ที่มารายงานตัวเข้าศึกษาที่คณะวิศวกรรมศาสตร์ มหาวิทยาลัยอุบลราชธานี โดยทำการสำรวจในวันที่ปฐมนิเทศนักศึกษา วันที่ 2 มิถุนายน 2550 เก็บรวบรวมข้อมูลโดยใช้แบบสอบถาม (ภาคผนวก ก) เป็นเครื่องมือ ซึ่งแจกจ่ายให้นักศึกษาใหม่ทุกคน (มากกว่า 500 ชุด) มีผู้ส่งคืน 397 ชุด แบบสอบถามประกอบด้วย 4 ส่วนหลักๆ ได้แก่ ส่วนที่ 1 ข้อมูลส่วนบุคคล ได้แก่ เพศ รายได้ครัวเรือน และสถานศึกษา ส่วนที่ 2 การรู้จักคณะวิศวกรรมศาสตร์ ม.อุบลฯ ได้แก่ ระยะเวลาที่รู้จักคณะฯ และสื่อที่ทำให้รู้จักคณะฯ ส่วนที่ 3 เหตุผลที่เลือกเรียน และเหตุผลที่จะทำให้ไม่เลือกเรียนที่คณะวิศวกรรมศาสตร์ มหาวิทยาลัยอุบลฯ ส่วนที่ 4 ความคาดหวังของผู้เรียนต่อคณะวิศวกรรมศาสตร์ มหาวิทยาลัยอุบลฯ ได้แก่ ความคาดหวังจากคณะ ความคาดหวังกับการได้งานทำเมื่อสำเร็จการศึกษา ความเห็นต่อศักยภาพในการแข่งขันกับสถาบันอื่น และลำดับของคณะเมื่อเทียบกับสถาบันอื่นในภาคตะวันออกเฉียงเหนือ

### 3. ผลสำรวจ

ผลสำรวจประกอบด้วย 5 ส่วน ได้แก่ 1) ลักษณะพื้นฐานนักศึกษา 2) การรู้จักคณะวิศวกรรมศาสตร์ มหาวิทยาลัยอุบลฯ 3) เหตุผลที่เลือกเรียนที่คณะวิศวกรรมศาสตร์ มหาวิทยาลัยอุบลราชธานี และ 4) ความคาดหวังของผู้เรียนต่อคณะวิศวกรรมศาสตร์ มหาวิทยาลัยอุบลราชธานี และ 5) **ความรู้สึก เมื่อเข้ามาศึกษาในคณะวิศวกรรมศาสตร์ มหาวิทยาลัยอุบลราชธานี (เริ่มสำรวจในปี 2550)**

#### 3.1 ลักษณะพื้นฐานนักศึกษา

ลักษณะพื้นฐานนักศึกษาและครอบครัวแสดงในตารางที่ 1 พบว่า นักศึกษาส่วนมากเป็นนักศึกษาชาย แต่ในปี พ.ศ. 2550 สัดส่วนนักศึกษาหญิงมีมากขึ้น จากร้อยละ 20 เป็น ร้อยละ 27

นักศึกษาจำนวนมากมาจากครอบครัวที่มีรายได้น้อย มีถึงครึ่งหนึ่งที่มียาได้ของครัวเรือนน้อยกว่า 10,000 บาทต่อเดือน มีเพียงประมาณ 1 ใน 3 ของนักศึกษาที่ครอบครัวมียาได้เกิน 20,000 บาทต่อเดือน เมื่อเทียบกับปี 2549 พบว่า นักศึกษาที่มาจากรอบครัวที่มีรายได้น้อยมีสัดส่วนเพิ่มขึ้นค่อนข้างมาก

นักศึกษาที่เข้าศึกษาที่คณะฯ ใน ปี 2550 มีถึงร้อยละ 38 ที่มีภูมิลำเนาในจังหวัดอุบลราชธานี (เพิ่มขึ้นจากร้อยละ 29 ในปี 2549) ร้อยละ 23 อยู่ในจังหวัดข้างเคียง ประกอบด้วย ศรีสะเกษ ยโสธร และอำนาจเจริญ (เพิ่มขึ้นจากร้อยละ 17 ในปี 2549) ร้อยละ 17 อยู่ในจังหวัดที่ห่างออกไป ประกอบด้วย สุรินทร์

บุรีรัมย์ มุกดาหาร และร้อยเอ็ด (ลดลงจากร้อยละ 23 ในปี 2549) รวมแล้วมีถึงร้อยละ 78 ที่อยู่ในจังหวัดอุบลราชธานี และ 7 จังหวัดโดยรอบ (ร้อยละ 69 ในปี 2549) ส่วนอีก ร้อยละ 21 มาจากจังหวัดอื่น ๆ ในภาคตะวันออกเฉียงเหนือ (ลดลงจากร้อยละ 29 ในปี 2549) และ ร้อยละ 1 มาจากภาคอื่น เช่นเดียวกับในปี 2549 จะเห็นว่า นักศึกษาที่มีภูมิลำเนาในจังหวัดอุบลราชธานี และจังหวัดข้างเคียง ได้แก่ ศรีสะเกษ ยโสธร และอำนาจเจริญ มีสัดส่วนเพิ่มขึ้นมาก

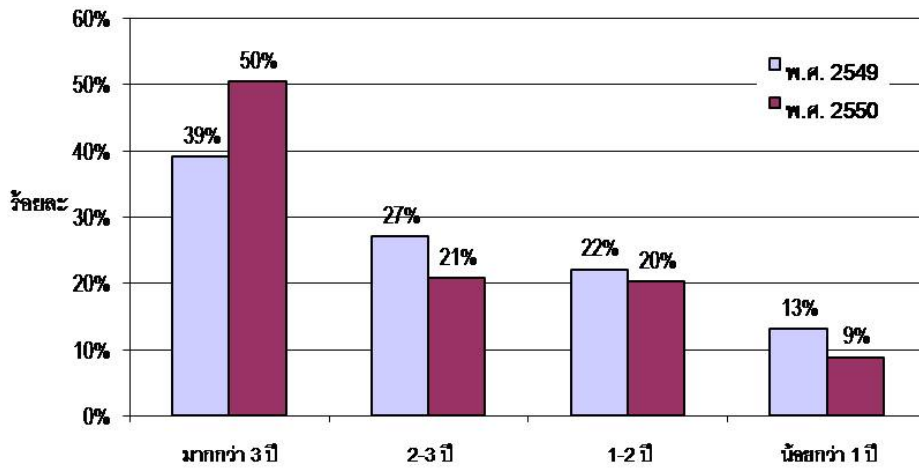
ตารางที่ 1 ลักษณะพื้นฐานนักศึกษา

ลักษณะตัวอย่าง	พ.ศ. 2549 (397 ตัวอย่าง)	พ.ศ. 2550 (547 ตัวอย่าง)
<b>เพศ</b>		
ชาย	80%	73%
หญิง	20%	27%
<b>รายได้ครัวเรือนเฉลี่ยต่อเดือน</b>		
น้อยกว่า 10,000	43%	51%
10,000-19,999	22%	15%
20,000-29,999	13%	12%
30,000-39,999	9%	7%
40,000-49,999	7%	6%
50,000 บาทขึ้นไป	7%	10%
<b>ภูมิลำเนา</b>		
อุบลราชธานี	29%	38%
จังหวัดข้างเคียง	17%	23%
- ศรีสะเกษ	12%	14%
- ยโสธร	3%	4%
- อำนาจเจริญ	3%	5%
จังหวัดใกล้เคียงอื่น ๆ	23%	17%
- สุรินทร์	6%	4%
- บุรีรัมย์	6%	3%
- มุกดาหาร	4%	3%
- ร้อยเอ็ด	8%	8%
จังหวัดอื่นๆในภาคตะวันออกเฉียงเหนือ	29%	21%
จังหวัดอื่นๆ	1%	1%

หมายเหตุ: ผลรวมร้อยละของบางลักษณะของกลุ่มตัวอย่าง อาจไม่เต็ม 100 เนื่องจากบางตัวอย่างไม่ได้ตอบในข้อนั้น

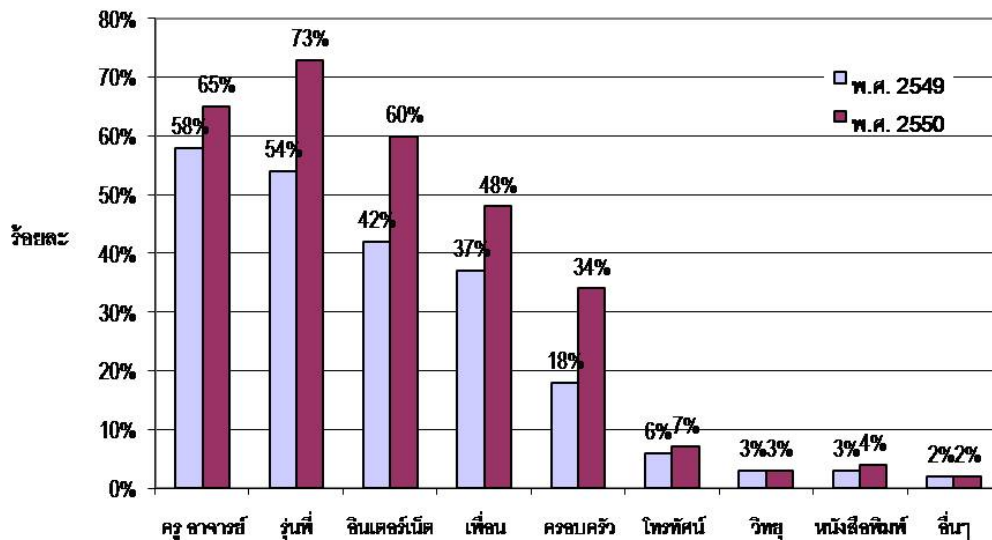
3.2 การรู้จักคณะวิศวกรรมศาสตร์ ม.อุบลฯ

ในปี 2550 นักศึกษาส่วนใหญ่ที่เข้าศึกษาที่คณะวิศวกรรมศาสตร์ มหาวิทยาลัยอุบลราชธานี (ร้อยละ 47) รู้จักคณะมานานกว่า 3 ปี โดยรวมแล้วเกือบทั้งหมด คือร้อยละ 97 รู้จักคณะฯ มานานกว่าหนึ่ง ปีก่อนเข้าศึกษา (เพิ่มขึ้นจากร้อยละ 87 ในปี 2549 - รูปที่ 1)



รูปที่ 1 ระยะเวลาที่รู้จักคณะวิศวกรรมศาสตร์ มหาวิทยาลัยอุบลราชธานี

พบว่า ส่วนใหญ่แล้วนักศึกษารู้จักคณะฯ โดยคำแนะนำของครูอาจารย์ รุ่นพี่ อินเทอร์เน็ต หรือเพื่อน และส่วนหนึ่งได้รับคำแนะนำจากคนในครอบครัว (รูปที่ 2) เมื่อเทียบกับปี 2549 นักศึกษารู้จักคณะฯ โดยวิธีการเหล่านี้มากขึ้น เพียงส่วนน้อยที่รู้จักผ่านสื่อโทรทัศน์ วิทยุ หรือหนังสือพิมพ์สะท้อนถึงว่า กิจกรรมต่าง ๆ ที่คณะฯ ดำเนินการประชาสัมพันธ์ในด้านดังกล่าวได้ผลดี มี

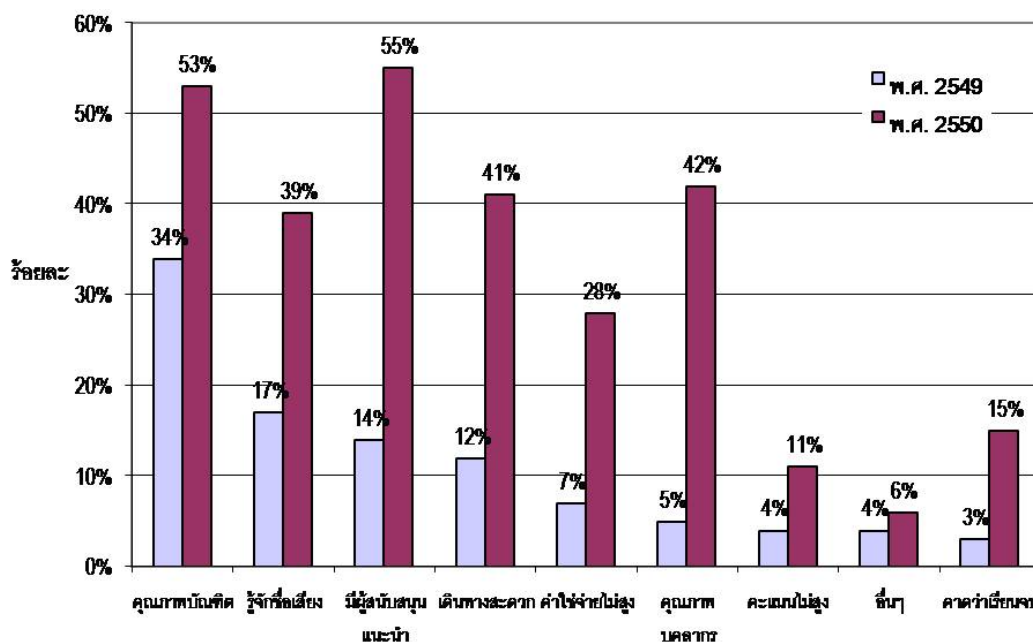


รูปที่ 2 สื่อที่ทำให้รู้จักคณะวิศวกรรมศาสตร์ มหาวิทยาลัยอุบลราชธานี

### 3.3 เหตุผลที่เลือกเรียนที่คณะวิศวกรรมศาสตร์มหาวิทยาลัยอุบลราชธานี

ในปี 2550 เหตุผลหลักที่นักศึกษาเลือกเรียนที่คณะฯ คือ มีผู้แนะนำและสนับสนุนให้เลือก และเชื่อว่าคณะสามารถผลิตบัณฑิตที่มีคุณภาพ ส่วนเหตุผลรองลงมา ได้แก่ คุณภาพของบุคลากร รู้จักชื่อเสียง และการเดินทางสะดวก (รูปที่ 3) เห็นว่า เหตุผลที่เลือกคณะฯ เปลี่ยนแปลงอย่างมาก โดยเฉพาะอย่างยิ่ง ในส่วนที่เกี่ยวกับ การมีผู้แนะนำและสนับสนุนให้เลือก และคุณภาพของบุคลากร การเปลี่ยนแปลงนี้ น่าจะเกิดเพราะคณะฯ ได้ดำเนินกิจกรรมร่วมกับครูแนะแนวและนักเรียนในโรงเรียนต่าง ๆ มากขึ้นกว่าปี 2549 ทำให้ข้อมูลข่าวสารและภาพลักษณ์เกี่ยวกับคณะฯ ถูกเผยแพร่ให้เป็นที่รู้จักมากขึ้น

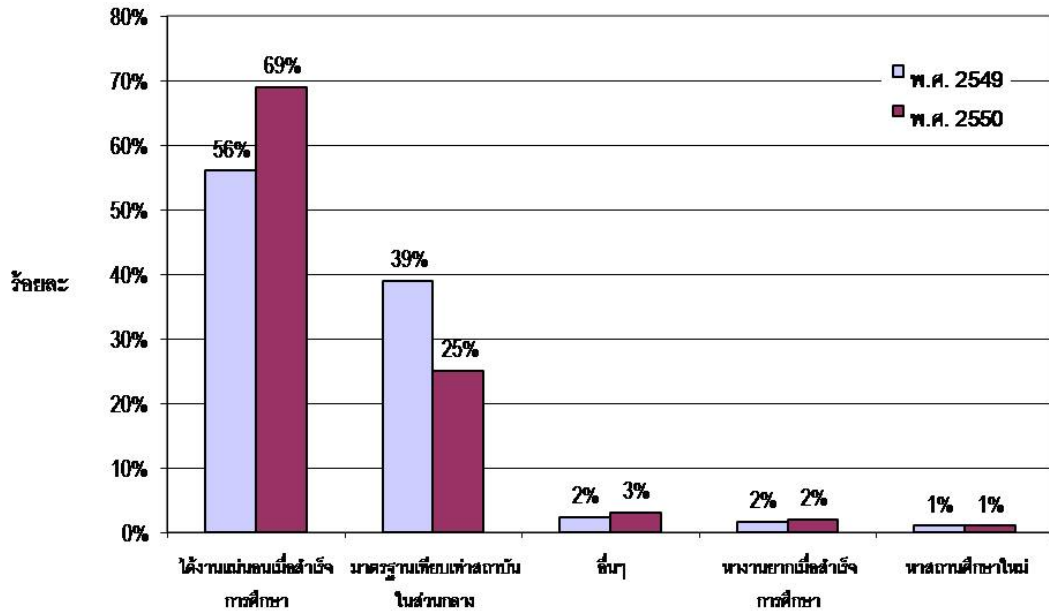
ที่สำคัญ คือ เหตุผลของนักศึกษาที่เลือกเข้ามาเรียนที่คณะฯ มีความชัดเจนมากขึ้น เห็นได้จาก ในปี 2549 เหตุผลที่นักศึกษาเลือกสูงสุด คือ คุณภาพบัณฑิต เพียงร้อยละ 34 ส่วนเหตุผลอื่น ๆ ต่ำกว่าร้อยละ 20 แต่ในปี 2550 นักศึกษามีข้อมูลเกี่ยวกับคณะฯ มากขึ้น ทำให้ส่วนใหญ่ (มากกว่าครึ่ง) มีความชัดเจนและมีเหตุผลในการเลือกเข้าที่คณะฯ (ไม่ใช่การเลือกเพราะไม่มีที่เรียนอื่น)



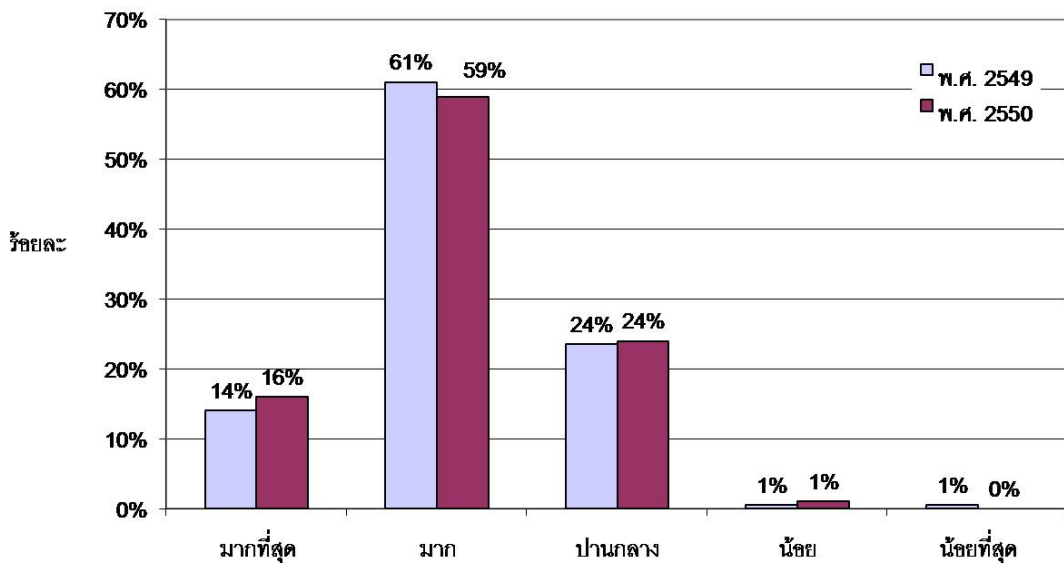
รูปที่ 3 เหตุผลที่เลือกเรียนที่คณะวิศวกรรมศาสตร์ มหาวิทยาลัยอุบลราชธานี

### 3.4 ความคาดหวังของผู้เรียนต่อคณะวิศวกรรมศาสตร์ มหาวิทยาลัยอุบลราชธานี

เมื่อเข้ามาศึกษาแล้ว นักศึกษาคาดหวังว่า เมื่อสำเร็จการศึกษาแล้วจะมีงานทำแน่นอน และการเรียนการสอนของคณะฯ จะมีมาตรฐานเทียบได้กับสถาบันการศึกษาในส่วนกลาง (รูปที่ 4) โดยมีถึงร้อยละ 75 มีความเชื่อมั่นมาก หรือมากที่สุดว่า เมื่อสำเร็จการศึกษาจากคณะฯ แล้วจะมีงานทำแน่นอน (รูปที่ 5) การเปลี่ยนแปลงในส่วนนี้ ไม่มากนัก เมื่อเทียบกับปี 2549

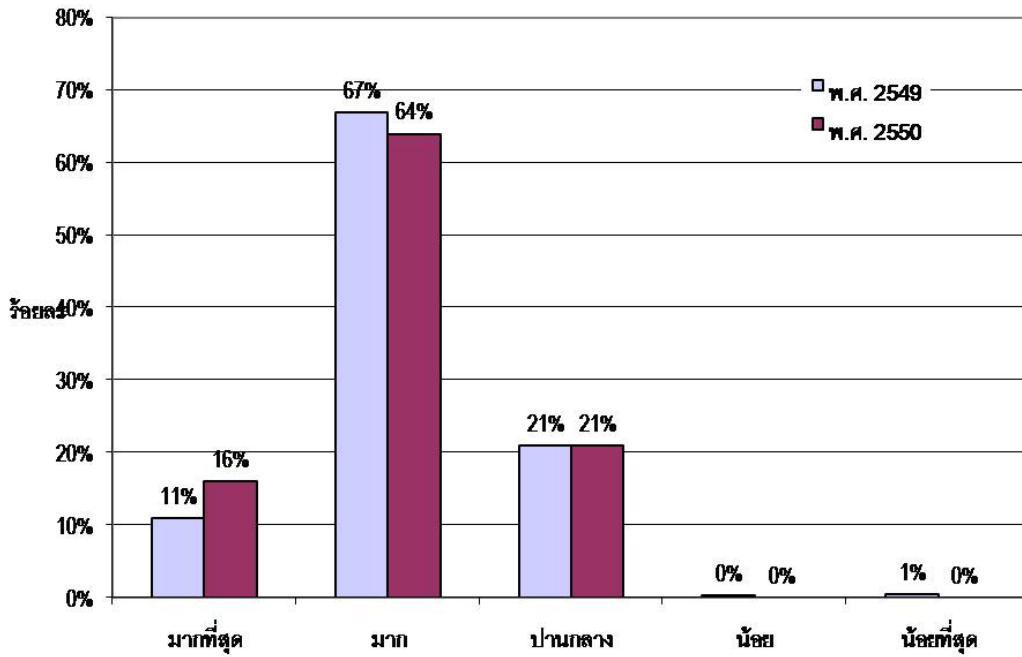


รูปที่ 4 ความรู้สึกและคาดหวังเมื่อสอบได้ที่คณะวิศวกรรมศาสตร์ มหาวิทยาลัยอุบลราชธานี



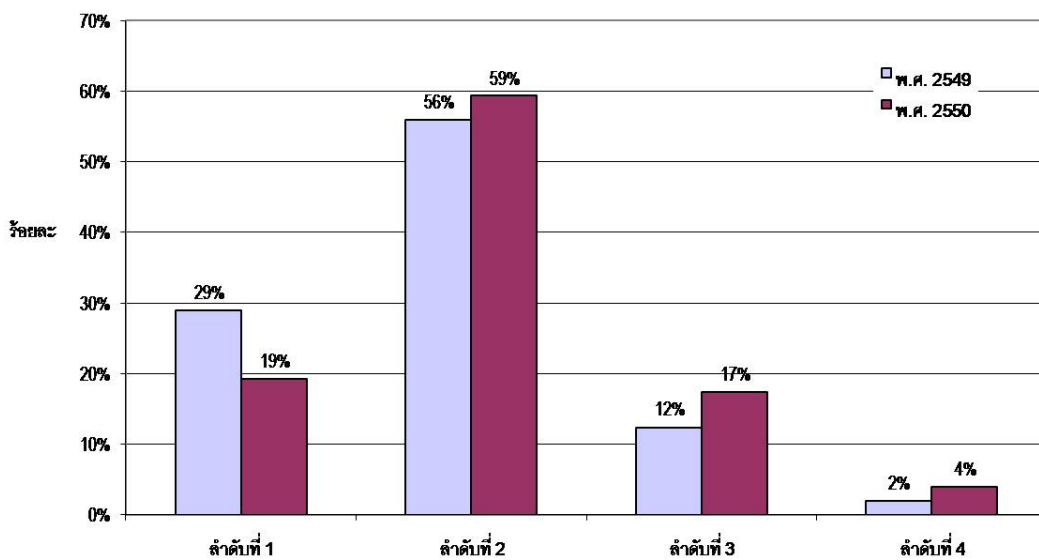
รูปที่ 5 ความเชื่อมั่นว่าจะได้งานทำเมื่อสำเร็จการศึกษา

ส่วนความคิดเห็นต่อศักยภาพของคณะฯ ในการแข่งขันกับสถาบันอื่น นั้น นักศึกษาส่วนใหญ่ (ร้อยละ 80) คิดว่าคณะฯ มีศักยภาพมากหรือมากที่สุด ที่จะสามารถแข่งขันกับสถาบันอื่น ๆ ได้ (รูปที่ 6) ซึ่งเป็นความคิดเห็นเช่นเดียวกับปี 2549



รูปที่ 6 ความคิดเห็นต่อศักยภาพของคณะฯ ในการแข่งขันกับสถาบันอื่น

ในการเลือกลำดับในการสอบเข้าคณะวิศวกรรมศาสตร์นั้น นักศึกษา ร้อยละ 19 เลือกมหาวิทยาลัย อุบลราชธานีเป็นลำดับที่หนึ่ง ส่วนใหญ่ (ร้อยละ 59) เลือกเป็นลำดับที่สอง (รูปที่ 7) จะเห็นว่า สัดส่วนการเลือกเป็นลำดับที่หนึ่ง ลดลง อาจเป็นเพราะการเปลี่ยนแปลงระบบการคัดเลือก หรือ เพราะมีนักเรียนที่เรียนดีเลือกมากขึ้น แต่เลือกเป็นอันดับที่สอง เป็นเหตุให้ผู้เลือกคณะฯเป็นลำดับที่ 2 สอบเข้าได้มากขึ้น

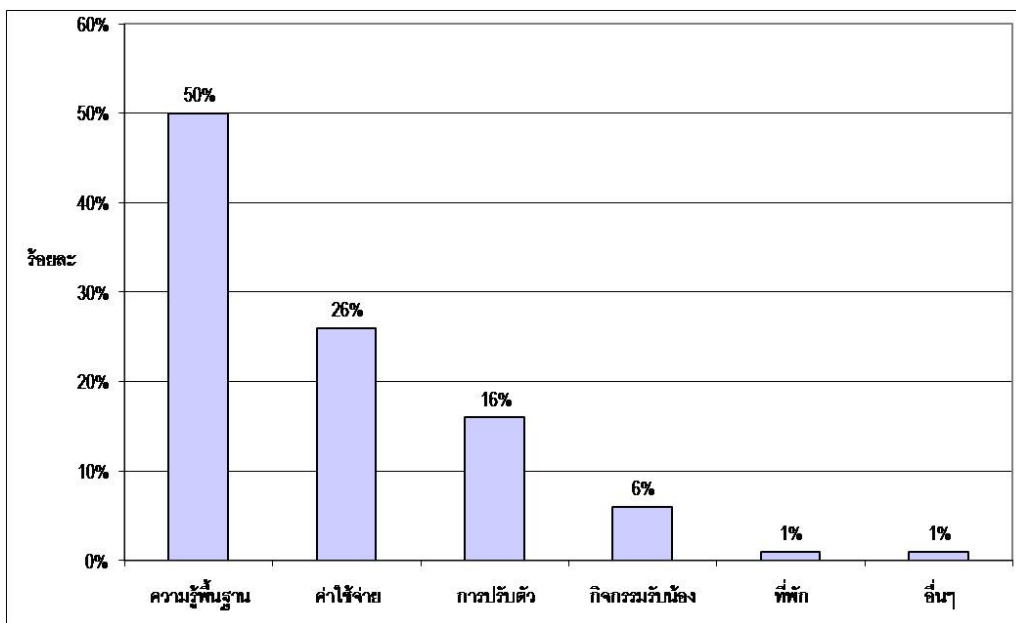


รูปที่ 7 ลำดับในการเลือกเรียนคณะฯ เทียบกับสถาบันอื่นในภาคตะวันออกเฉียงเหนือ

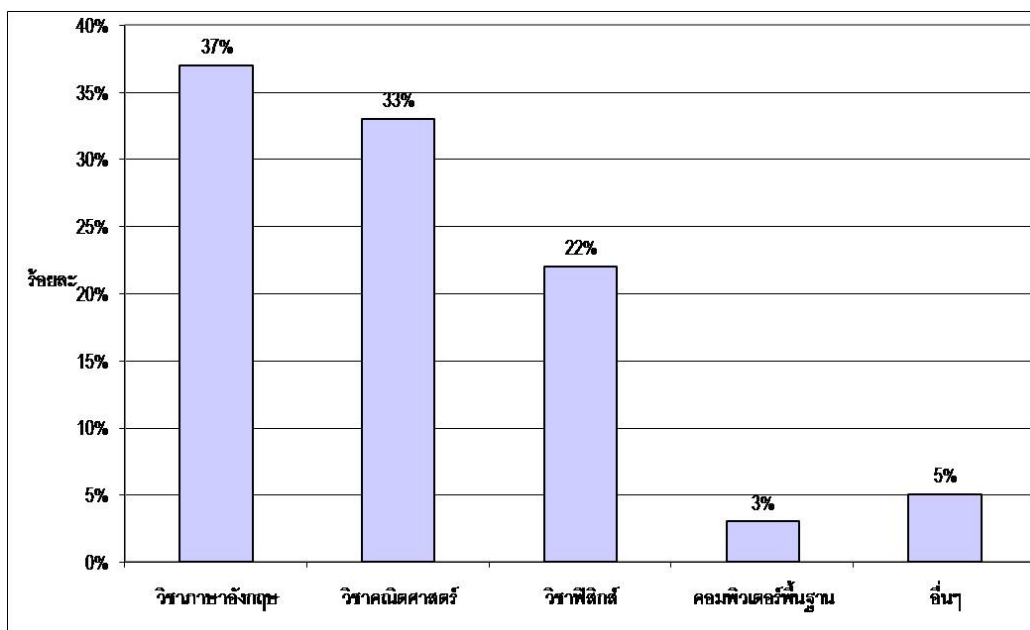


3.5 ความรู้สึก และความต้องการเมื่อเข้ามาศึกษาในคณะวิศวกรรมศาสตร์ มหาวิทยาลัยอุบลราชธานี

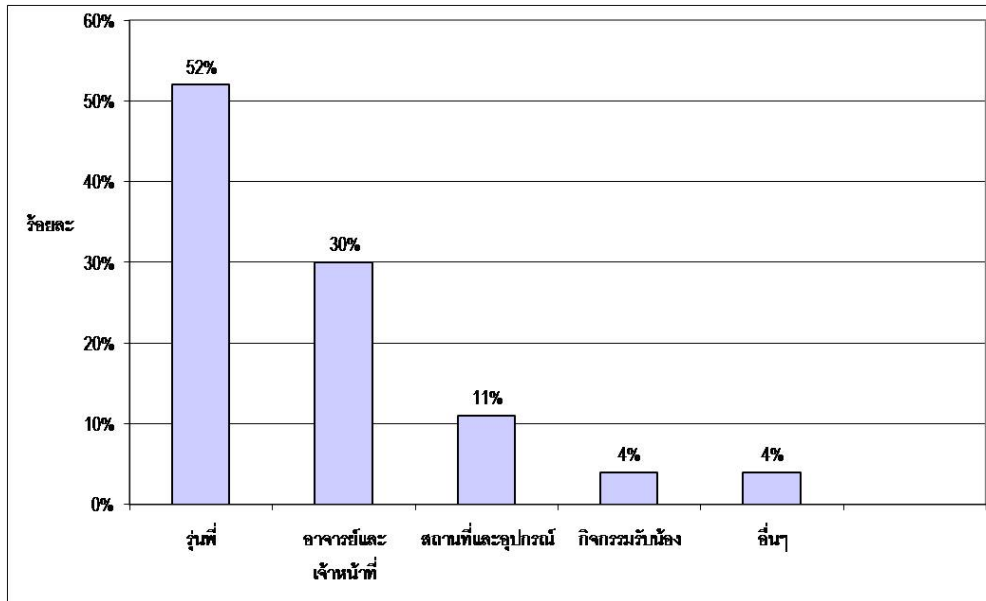
สิ่งที่นักศึกษากังวลมากที่สุด เมื่อเข้ามาเรียนที่คณะ คือ กังวลเรื่องว่าความรู้พื้นฐานไม่เพียงพอ และ นอกนั้น บ้างก็กังวลเรื่องค่าใช้จ่าย การปรับตัว และ กิจกรรมรบกวน ตามลำดับ (รูปที่ 8) ความรู้พื้นฐานที่นักศึกษามีความต้องการให้คณะฯ หรือรุ่นพี่สอนเสริมมากที่สุด ได้แก่ วิชา ภาษาอังกฤษ คณิตศาสตร์ และฟิสิกส์ ตามลำดับ (รูปที่ 9) และ สิ่งที่นักศึกษาระบายใจมากที่สุด เมื่อเข้าเรียนที่คณะฯ คือ รุ่นพี่ รวมทั้ง อาจารย์และบุคลากร (รูปที่ 10)



รูปที่ 8 ความกังวล เมื่อเข้าเรียนที่คณะวิศวกรรมศาสตร์ มหาวิทยาลัยอุบลราชธานี



รูปที่ 9 ความต้องการให้คณะหรือรุ่นพี่สอนเสริม



รูปที่ 10 ความประทับใจ เมื่อเข้าเรียนที่คณะวิศวกรรมศาสตร์ มหาวิทยาลัยอุบลราชธานี

#### 4. สรุป

การสำรวจนี้ได้ทำการศึกษาทัศนคติของนักศึกษาใหม่ ชั้นปีที่ 1 ปีการศึกษา 2550 ต่อคณะวิศวกรรมศาสตร์ มหาวิทยาลัยอุบลราชธานี ซึ่งช่วยให้ทราบประเด็นที่เกี่ยวกับนักศึกษา ดังนี้ พื้นฐานของครอบครัว การรู้จักคณะฯ เหตุผลที่เลือกเรียนที่คณะฯ ความคาดหวังของผู้เรียนต่อคณะฯ และ ความรู้สึก เมื่อเข้ามาศึกษาในคณะวิศวกรรมศาสตร์ ม.อุบลฯ โดยใช้แบบสอบถามทำการสำรวจในวันที่ปฐมนิเทศนักศึกษา เดือนมิถุนายน พ.ศ. 2550 มีผู้ตอบแบบสอบถามกลับมา 547 ชุด ผลการสำรวจ สรุปได้ดังนี้

นักศึกษาจำนวนมากมาจากครอบครัวที่มีรายได้น้อยหรือค่อนข้างน้อย มีถึงสองในสามของนักศึกษาที่ครอบครัวมีรายได้น้อยกว่า 20,000 บาทต่อเดือน นักศึกษาในคณะฯ มีถึงร้อยละ 78 มีภูมิลำเนาอยู่ในจังหวัดอุบลราชธานี และ 7 จังหวัดโดยรอบ คือ ศรีสะเกษ ยโสธร อำนาจเจริญ สุรินทร์ บุรีรัมย์ Mukดาหาร และร้อยเอ็ด (เพิ่มจากปี 2549 ซึ่งมีสัดส่วนร้อยละ 69)

นักศึกษาที่เข้าศึกษาที่คณะฯ เกือบทั้งหมดรู้จักคณะฯมานานกว่าหนึ่งปีก่อนเข้าศึกษา โดยส่วนใหญ่แล้วนักศึกษารู้จักคณะฯ โดยคำแนะนำของครู/อาจารย์ รุ่นพี่ อินเทอร์เน็ต หรือเพื่อน และส่วนหนึ่งได้รับคำแนะนำจากคนในครอบครัว มีเพียงส่วนน้อยที่รู้จักผ่านสื่อโทรทัศน์ วิทยุ หรือหนังสือพิมพ์ ซึ่งสะท้อนว่า การประชาสัมพันธ์ ของคณะฯ ในช่วงปีที่ผ่านมาได้ดำเนินการอย่างมีประสิทธิภาพ โดยมีการประสานกับทางโรงเรียนต่าง ๆ เป็นอย่างดีและต่อเนื่อง เช่น การออกไปให้ข้อมูลถึงโรงเรียน เชิญอาจารย์แนะแนว และนักเรียนจากโรงเรียนต่าง ๆ มาเยี่ยมคณะฯ และมีวันเปิดคณะฯเพื่อให้นักเรียนได้เข้ามาเยี่ยมชม นอกจากนี้ยัง ส่งเสริมให้นักศึกษารุ่นพี่ออกไปแนะแนวแก่รุ่นน้องในโรงเรียนเดิมมากขึ้น ซึ่งกิจกรรมเหล่านี้ควรมีการดำเนินการอย่างต่อเนื่องในปีถัด ๆ ไป ส่วนการประชาสัมพันธ์ผ่านโทรทัศน์ วิทยุ และหนังสือพิมพ์ นั้น คณะควรพิจารณาความเหมาะสมต่อไป

เหตุผลหลักที่นักศึกษาเลือกเรียนที่คณะฯ คือ มีผู้แนะนำและสนับสนุนให้เลือก และเชื่อว่าคณะฯสามารถผลิตบัณฑิตที่มีคุณภาพ ส่วนเหตุผลรองลงมา ได้แก่ คุณภาพของบุคลากร รู้จักชื่อเสียง และการเดินทางสะดวก เหตุผลที่เลือกคณะฯ นี้เปลี่ยนแปลงอย่างมากจากปี 2549 โดยเฉพาะอย่างยิ่ง การมีผู้แนะนำสนับสนุนให้เลือก และคุณภาพของบุคลากร การเปลี่ยนแปลงนี้น่าจะเกิดจากการที่คณะฯได้ดำเนินกิจกรรมร่วมกับครูแนะแนวและนักเรียนในโรงเรียนต่าง ๆ มากขึ้นกว่าปี 2549 ทำให้ข้อมูลข่าวสารและภาพลักษณ์เกี่ยวกับคณะฯ ถูกเผยแพร่ให้เป็นที่รู้จักมากขึ้น นักศึกษาที่เลือกเรียนที่คณะฯ มีความรู้สึกที่ดี

และมีความคาดหวังที่ดีจากการเข้าศึกษาที่คณะฯ คือ เชื่อว่าคณะสามารถผลิตบัณฑิตที่มีคุณภาพ มีชื่อเสียงเป็นที่รู้จัก เมื่อสำเร็จการศึกษาแล้วจะมีงานทำแน่นอน การเรียนการสอนของคณะฯมีมาตรฐานเทียบได้กับสถาบันการศึกษาในส่วนกลาง และมีศักยภาพที่สามารถแข่งขันกับสถาบันอื่น ๆ ได้ dilu สักส่วนการเลือกเรียนคณะฯ เป็นลำดับที่หนึ่ง ลดลง อาจเป็นเพราะการเปลี่ยนแปลงระบบการคัดเลือก หรือ เพราะมีนักเรียนที่เรียนดีเลือกมากขึ้น แต่เลือกเป็นลำดับที่สอง เป็นเหตุให้ผู้เลือกคณะฯ เป็นลำดับที่สอง สอบเข้าได้มากขึ้น ดังนั้น คณะฯควรพิจารณาระบบการรับ วิธีรับเข้า และสัดส่วนการคัดเลือกให้เหมาะสมมากขึ้น รวมทั้ง ศึกษาและประเมินคุณภาพนักศึกษาที่เข้าเรียนในแต่ละปี **ซึ่งปัจจุบัน ได้ดำเนินการเป็นปกติอยู่แล้ว**

สิ่งที่นักศึกษากังวลมากที่สุด เมื่อเข้ามาเรียนที่คณะฯ คือ ครั้งหนึ่งเกรงว่าความรู้พื้นฐานไม่เพียงพอ และ บางส่วนกังวลเรื่องค่าใช้จ่าย การปรับตัว และ กิจกรรมรับน้อง ตามลำดับ ความรู้พื้นฐานที่นักศึกษามีความต้องการให้คณะฯหรือรุ่นพี่สอนเสริมมากที่สุด ได้แก่ วิชา ภาษาอังกฤษ คณิตศาสตร์ และ ฟิสิกส์ ตามลำดับ และสิ่งที่นักศึกษาประทับใจมากที่สุด เมื่อเข้าเรียนที่คณะฯ คือ รุ่นพี่ รวมทั้ง อาจารย์และบุคลากร

## ผนวก - แบบสอบถามเพื่อปรับปรุงพัฒนาการเรียนการสอน 2550

1. เพศ ..... รายได้ของครอบครัวต่อเดือน ..... บาท (ตอบเป็นช่วง หรือค่าประมาณได้)  
ท่านจบการศึกษาจากโรงเรียน..... อำเภอ ..... จังหวัด.....
2. ท่านเข้ามาศึกษาโดยระบบใด  
ก. โควต้าใช้ผลการเรียน ข. โควต้าโดยใช้ผลสอบ ค. Admission ง. โครงการพิเศษ จ. โควตานักกีฬา
3. ท่านรู้จัก คณะวิศวกรรมศาสตร์ ม.อบ. มานานเท่าใด  
ก. กว่าสามปี ข. กว่าสองปี ค. กว่าหนึ่งปี ง. เมื่อเลือกสอบเข้าฯ จ. อื่น ๆ (ระบุ) .....
3. ท่านรู้จัก คณะวิศวกรรมศาสตร์ ม.อบ. จากโดยวิธีใด (ตอบได้มากกว่าหนึ่งข้อ)  
ก. โทรทัศน์ ข. วิทยุ ค. หนังสือพิมพ์ ง. อินเทอร์เน็ต จ. ครู อาจารย์  
ฉ. รุ่นพี่ ช. เพื่อน ซ. ครอบครัว ญาติ ญ. อื่น ๆ (ระบุ) .....
4. เหตุผลที่ท่านเลือกเรียนที่ คณะวิศวกรรมศาสตร์ ม.อบ. (ตอบได้มากกว่าหนึ่งข้อ)  
ก. ชื่อเสียงคณะ ข. คุณภาพบัณฑิต ค. คุณภาพบุคลากร ง. มีผู้แนะนำ จ. ค่าใช้จ่ายไม่สูง  
ฉ. เดินทางสะดวก ช. คาดว่าเรียนจบแน่ ซ. คะแนนสอบไม่สูง ญ. อื่น ๆ (ระบุ) .....
5. ท่านรู้สึกอย่างไรเมื่อทราบว่าสอบได้คณะวิศวกรรมศาสตร์ ม.อบ.  
ก. ผิดหวัง ข. ไม่รู้สึกอะไร ค. พอใจ ง. ดีใจ
6. เมื่อท่านสอบได้คณะวิศวกรรมศาสตร์ ม.อบ. ท่านคาดหวังว่าอย่างไร  
ก. ไม่ต่างจากมหาวิทยาลัยในส่วนกลาง ข. เมื่อเรียนจบแล้ว มีงานทำแน่นอน  
ค. เมื่อเรียนจบแล้ว หางานลำบาก ง. ต้องการสอบใหม่ในปีหน้า จ. อื่น ๆ (ระบุ) .....
7. ท่านคิดว่า คณะวิศวกรรมศาสตร์ ม.อบ. มีศักยภาพในการแข่งขันกับสถาบันอื่น ๆ  
ก. น้อยมาก ข. น้อย ค. ปานกลาง ง. มาก จ. มากที่สุด
8. หากจบการศึกษาจาก คณะวิศวกรรมศาสตร์ ม.อบ. ท่านเชื่อว่าหางานทำได้หรือไม่  
ก. น้อยมาก ข. น้อย ค. ปานกลาง ง. มาก จ. มากที่สุด
9. ท่านจัดลำดับคณะวิศวกรรมศาสตร์ ม.อบ. เป็นลำดับที่เท่าใด ในภาคตะวันออกเฉียงเหนือ  
ก. ลำดับที่ 1 ข. ลำดับที่ 2 ค. ลำดับที่ 3 ง. ลำดับที่ 4 จ. ไม่แน่ใจ
10. ปัจจัยใดจะเป็นเหตุผลที่ท่านไม่เลือกศึกษาที่ คณะวิศวกรรมศาสตร์ ม.อบ. (เลือกได้มากกว่าหนึ่งข้อ)  
ก. การเดินทาง ข. ชื่อเสียงของสถาบัน ค. มาตรฐานวิชาการ ง. สาขาวิชาที่เปิดสอน  
จ. บุคลากร ฉ. เครื่องมือและอุปกรณ์ ช. สภาวะแวดล้อม ญ. ต้องการศึกษาในส่วนกลาง  
ฎ. อื่น ๆ (ระบุ) .....
11. เมื่อเข้าเรียนในคณะวิศวกรรมศาสตร์ ม.อบ. ท่านกังวลในเรื่องใดมากที่สุด  
ก. ค่าใช้จ่าย ข. ความรู้พื้นฐาน ค. ที่พัก ง. การปรับตัว จ. กิจกรรมรบกวน จ. อื่น ๆ (ระบุ) .....
12. เมื่อเข้าเรียนในคณะวิศวกรรมศาสตร์ ม.อบ. อะไรทำให้ท่านประทับใจ หรืออบอุนใจที่สุด  
ก. รุ่นพี่ ข. อาจารย์และเจ้าหน้าที่ ค. สถานที่และอุปกรณ์ ง. กิจกรรมรบกวน จ. อื่น ๆ (ระบุ) .....
13. หากเป็นไปได้ ท่านต้องการให้คณะฯ หรือรุ่นพี่ ช่วยเหลือสอนเสริมวิชาใดมากที่สุด  
ก. คณิตศาสตร์ ข. ฟิสิกส์ ค. ภาษาอังกฤษ ง. คอมพิวเตอร์พื้นฐาน จ. อื่น ๆ (ระบุ) .....
14. ข้อคิดเห็นเสนอแนะอื่น ๆ.....