



รายงาน  
ผลสำรวจทัศนคติของนักศึกษาชั้นปีที่ ๑  
ที่มีต่อคณะวิศวกรรมศาสตร์ มหาวิทยาลัยอุบลราชธานี

---

สำรวจ และจัดทำโดย  
คณะวิศวกรรมศาสตร์ มหาวิทยาลัยอุบลฯ  
มิถุนายน 2549.

## คำนำ

---

รายงานการสำรวจทัศนคติต่อคณะวิศวกรรมศาสตร์ มหาวิทยาลัยอุบลราชธานีฉบับนี้มีเป้าหมายเพื่อศึกษาทัศนคติของนักศึกษาใหม่ ปีการศึกษา 2549 ต่อคณะวิศวกรรมศาสตร์ มหาวิทยาลัยอุบลราชธานี เพื่อทราบความคิดเห็นและความคาดหวังของนักศึกษาใหม่ที่เลือกเข้ามาเรียน ในประเด็นต่าง ๆ คือสำรวจพื้นฐานของครอบครัว การรู้จักคณะวิศวกรรมศาสตร์ มหาวิทยาลัยอุบลฯ เหตุผลที่เลือกเรียนที่คณะวิศวกรรมศาสตร์ มหาวิทยาลัยอุบลฯ ความคาดหวังของผู้เรียนต่อคณะวิศวกรรมศาสตร์ มหาวิทยาลัยอุบลราชธานี และอื่น ๆ ทั้งนี้ เพื่อให้บุคลากรของคณะวิศวกรรมศาสตร์ ผู้เกี่ยวข้องใช้ผลศึกษาเป็นแนวทางในการจัด และพัฒนาคุณภาพการเรียนการสอน ตลอดจนแนวทางในการให้ข้อมูลและประชาสัมพันธ์แก่โรงเรียน อาจารย์แนะแนว และนักเรียน ผู้จะสมัครเข้าศึกษาในสาขาวิศวกรรมศาสตร์ และผู้สนใจอื่นได้ใช้ประโยชน์

คณะวิศวกรรมศาสตร์ มหาวิทยาลัยอุบลราชธานี

เลขที่ 85 ถนนสถลมารค ตำบลเมืองศรีไค อำเภวารินชำราบ จังหวัดอุบลราชธานี 34190

โทร. 045 353 300 โทรสาร 045 353 333

<http://www.eng.ubu.ac.th>

# ผลสำรวจทัศนคติต่อคณะวิศวกรรมศาสตร์ มหาวิทยาลัยอุบลราชธานี

## 1. วัตถุประสงค์

การศึกษานี้มีเป้าหมาย เพื่อศึกษาทัศนคติของนักศึกษาใหม่ ปีการศึกษา 2549 ต่อคณะวิศวกรรมศาสตร์ มหาวิทยาลัยอุบลราชธานี ซึ่งช่วยให้ทราบถึงความคิดเห็นและความคาดหวังของนักศึกษาใหม่ que เลือกเข้ามาเรียน โดยมีวัตถุประสงค์ ดังนี้

- 1.1 เพื่อสำรวจพื้นฐานของครอบครัว
- 1.2 เพื่อสำรวจการรู้จักคณะวิศวกรรมศาสตร์ มหาวิทยาลัยอุบลราชธานี
- 1.3 เพื่อสำรวจเหตุผลที่เลือกเรียนที่คณะวิศวกรรมศาสตร์ มหาวิทยาลัยอุบลราชธานี
- 1.4 เพื่อสำรวจความคาดหวังของผู้เรียนต่อคณะวิศวกรรมศาสตร์ มหาวิทยาลัยอุบลราชธานี

## 2. วิธีศึกษา

การศึกษานี้สำรวจทัศนคติของตัวแทนนักศึกษาใหม่ ปีการศึกษา 2549 ที่มารายงานตัวเข้าศึกษาที่คณะวิศวกรรมศาสตร์ มหาวิทยาลัยอุบลราชธานี โดยทำการสำรวจในวันที่ปฐมนิเทศนักศึกษา วันที่ 2 มิถุนายน 2549 เก็บรวบรวมข้อมูลโดยใช้แบบสอบถาม (ภาคผนวก ก) เป็นเครื่องมือ ซึ่งแจกจ่ายให้นักศึกษาใหม่ทุกคน (มากกว่า 500 ชุด) มีผู้ส่งคืน 397 ชุด แบบสอบถามประกอบด้วย 4 ส่วนหลักๆ ได้แก่ ส่วนที่ 1 ข้อมูลส่วนบุคคล ได้แก่ เพศ รายได้ครัวเรือน และสถานศึกษา ส่วนที่ 2 การรู้จักคณะวิศวกรรมศาสตร์ ม.อุบลฯ ได้แก่ ระยะเวลาที่รู้จักคณะฯ และสื่อที่ทำให้รู้จักคณะฯ ส่วนที่ 3 เหตุผลที่เลือกเรียน และเหตุผลที่จะทำให้ไม่เลือกเรียนที่คณะวิศวกรรมศาสตร์ มหาวิทยาลัยอุบลฯ ส่วนที่ 4 ความคาดหวังของผู้เรียนต่อคณะวิศวกรรมศาสตร์ มหาวิทยาลัยอุบลฯ ได้แก่ ความคาดหวังจากคณะ ความคาดหวังกับการได้งานทำเมื่อสำเร็จการศึกษา ความเห็นต่อศักยภาพในการแข่งขันกับสถาบันอื่น และลำดับของคณะเมื่อเทียบกับสถาบันอื่นในภาคตะวันออกเฉียงเหนือ

## 3. ผลสำรวจ

ผลสำรวจประกอบด้วย 3 ส่วน ได้แก่ 1) ลักษณะพื้นฐานนักศึกษา 2) การรู้จักคณะวิศวกรรมศาสตร์ มหาวิทยาลัยอุบลฯ 3) เหตุผลที่เลือกเรียนที่คณะวิศวกรรมศาสตร์ มหาวิทยาลัยอุบลราชธานี และ 4) ความคาดหวังของผู้เรียนต่อคณะวิศวกรรมศาสตร์ มหาวิทยาลัยอุบลราชธานี

### 3.1 ลักษณะพื้นฐานนักศึกษา

จากข้อมูลของกลุ่มตัวอย่างจำนวน 397 ตัวอย่าง จำแนกตามเพศ รายได้ครัวเรือน และภูมิลำเนา ดังแสดงในตารางที่ 1

ตารางที่ 1 ลักษณะพื้นฐานนักศึกษา

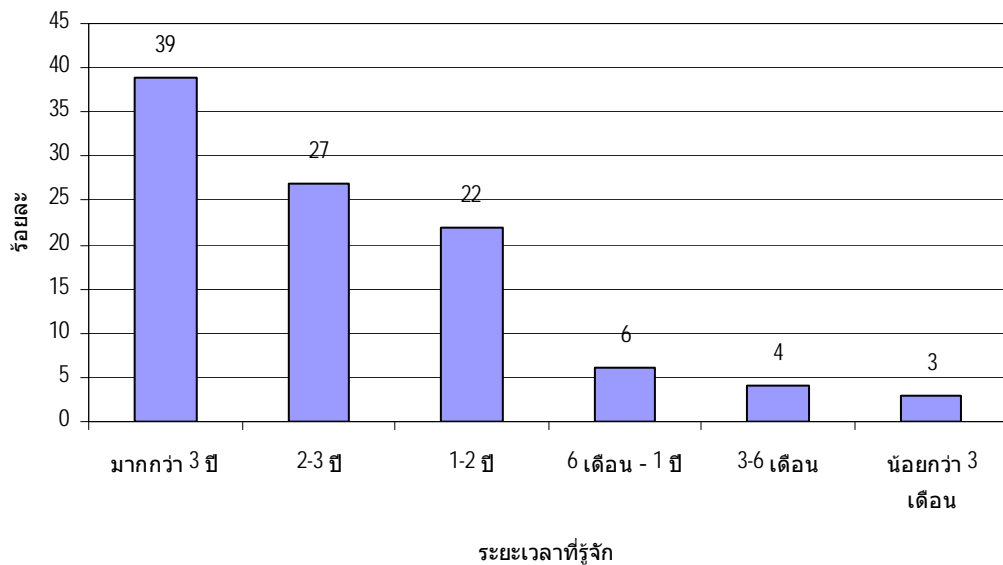
ลักษณะตัวอย่าง	ร้อยละ
<b>เพศ</b>	
ชาย	80%
หญิง	20%
<b>รายได้ครัวเรือนเฉลี่ยต่อเดือน</b>	
น้อยกว่า 10,000	43%
10,000-19,999	22%
20,000-29,999	13%
30,000-39,999	9%
40,000-49,999	7%
50,000 บาทขึ้นไป	7%
<b>ภูมิลำเนา</b>	
<b>อุบลราชธานี</b>	<b>29%</b>
<b>จังหวัดข้างเคียง</b>	<b>17%</b>
- ศรีสะเกษ	11.6%
- ยโสธร	2.8%
- อำนาจเจริญ	2.8%
<b>จังหวัดใกล้เคียง</b>	<b>23%</b>
- สุรินทร์	5.8%
- บุรีรัมย์	5.5%
- มุกดาหาร	4.3%
- ร้อยเอ็ด	7.6%
<b>จังหวัดอื่น ๆ ในภาคตะวันออกเฉียงเหนือ</b>	<b>29%</b>
<b>จังหวัดอื่น ๆ ในภาคอื่น</b>	<b>1%</b>

หมายเหตุ: ผลรวมร้อยละของบางลักษณะของกลุ่มตัวอย่าง อาจไม่เต็ม 100 เนื่องจากบางตัวอย่างไม่ได้ตอบในข้อนั้น

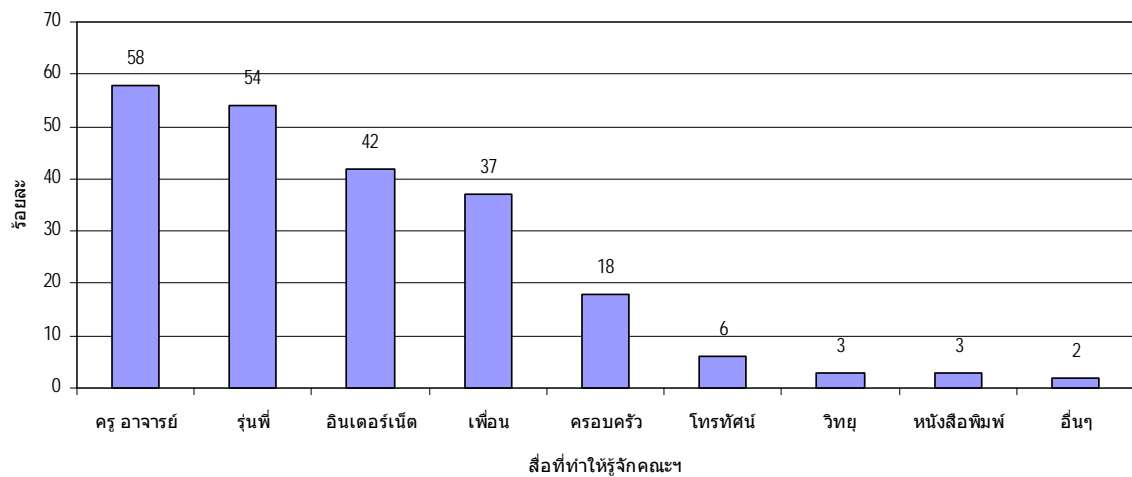
เป็นที่ทราบในเบื้องต้นว่า ศึกษาส่วนใหญ่ เป็นนักศึกษาชาย (ร้อยละ 80 โดยประมาณ) และนักศึกษาส่วนใหญ่มาจากครอบครัวที่มีรายได้น้อย (มาถึงร้อยละ 43 ที่มีรายได้ของครัวเรือนน้อยกว่า 10,000 บาทต่อเดือน) มีเพียงประมาณหนึ่งในสามของนักศึกษาที่ครอบครัวมีรายได้เกิน 20,000 บาทต่อเดือน ในจำนวนนักศึกษาทั้งหมด ร้อยละ 29 มีภูมิลำเนาในจังหวัดอุบลราชธานี ร้อยละ 17 อยู่ในจังหวัดข้างเคียง ได้แก่ ศรีสะเกษ ยโสธร และอำนาจเจริญ ร้อยละ 23 อยู่ในจังหวัดโดยรอบ ได้แก่ สุรินทร์ บุรีรัมย์ มุกดาหาร และร้อยเอ็ด หรืออีกนัยหนึ่ง รวมแล้วมีนักศึกษาถึงร้อยละ 70 ที่อยู่ในจังหวัดอุบลราชธานี และ 7 จังหวัดโดยรอบ ส่วนอีกร้อยละ 29 มาจากจังหวัดอื่น ๆ ในภาคตะวันออกเฉียงเหนือ และร้อยละ 1 มาจากภาคอื่น

### 3.2 การรู้จักคณะวิศวกรรมศาสตร์ มหาวิทยาลัยอุบลราชธานี

นักศึกษาที่เข้าศึกษาที่คณะวิศวกรรมศาสตร์ มหาวิทยาลัยอุบลราชธานีส่วนมาก (ร้อยละ 39) รู้จักคณะฯ มานานกว่าสามปี โดยรวมแล้วเกือบทั้งหมด (ร้อยละ 87) รู้จักคณะมานานกว่าหนึ่งปีก่อนเข้าศึกษา (รูปที่ 1) โดยส่วนใหญ่รู้จักคณะฯ โดยคำแนะนำของครูอาจารย์ รุ่นพี่ อินเทอร์เน็ต หรือเพื่อน และคำแนะนำจากคนในครอบครัว มีเพียงส่วนน้อยที่รู้จักผ่านสื่อโทรทัศน์ วิทยุ หรือหนังสือพิมพ์ (รูปที่ 2) อาจเป็นเพราะคณะฯ ประชาสัมพันธ์ผ่านสื่อเหล่านี้มีน้อยประกอบกับความสนใจ หรือรับทราบข้อมูลข่าวสารของนักศึกษา



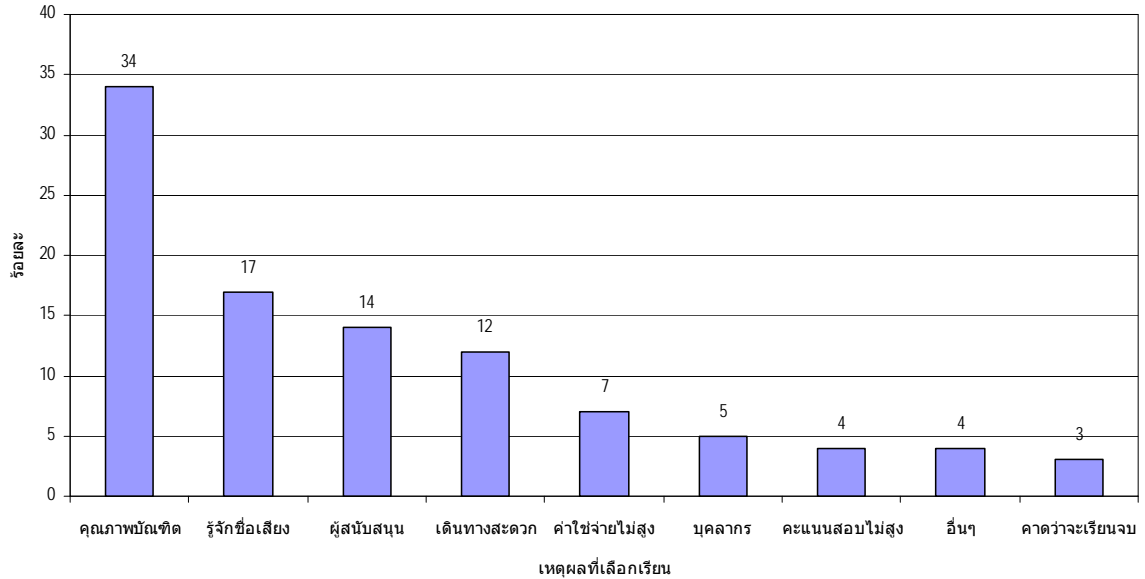
รูปที่ 1 ระยะเวลาที่นักศึกษารู้จักคณะวิศวกรรมศาสตร์ มหาวิทยาลัยอุบลราชธานี



รูปที่ 2 สื่อที่ทำให้รู้จักคณะวิศวกรรมศาสตร์ มหาวิทยาลัยอุบลราชธานี

### 3.3 เหตุผลที่เลือกเรียนที่คณะวิศวกรรมศาสตร์ มหาวิทยาลัยอุบลราชธานี

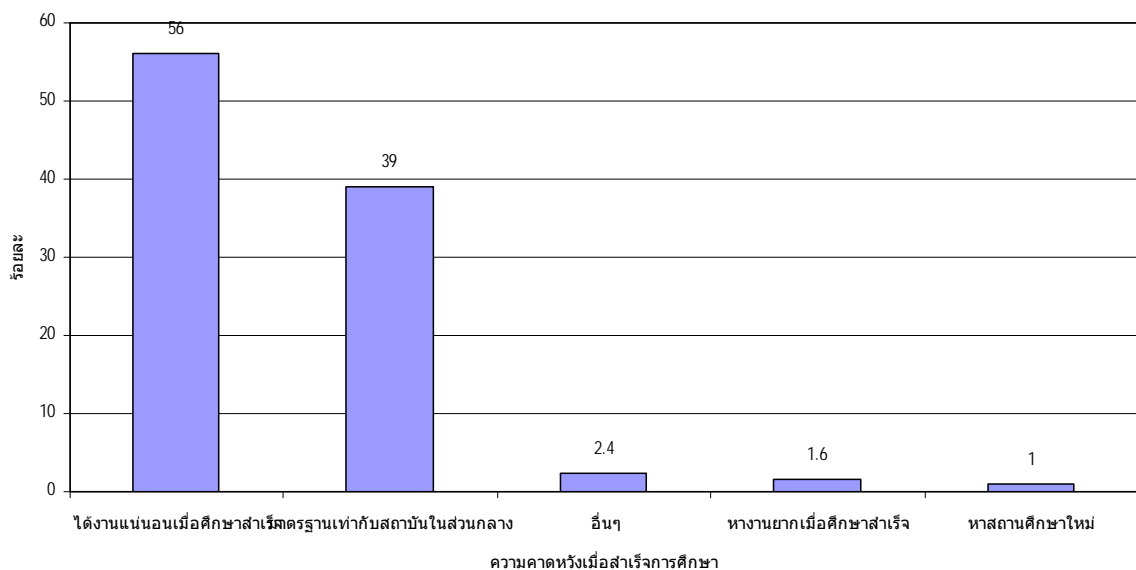
ส่วนเหตุผลหลักที่นักศึกษาเลือกเรียนที่คณะฯ เพราะเชื่อว่าคณะฯ สามารถผลิตบัณฑิตที่มีคุณภาพ ส่วนเหตุผลรองลงมา ได้แก่ รู้จักชื่อเสียง มีผู้สนับสนุนให้เลือก และการเดินทางสะดวก (รูปที่ 3)



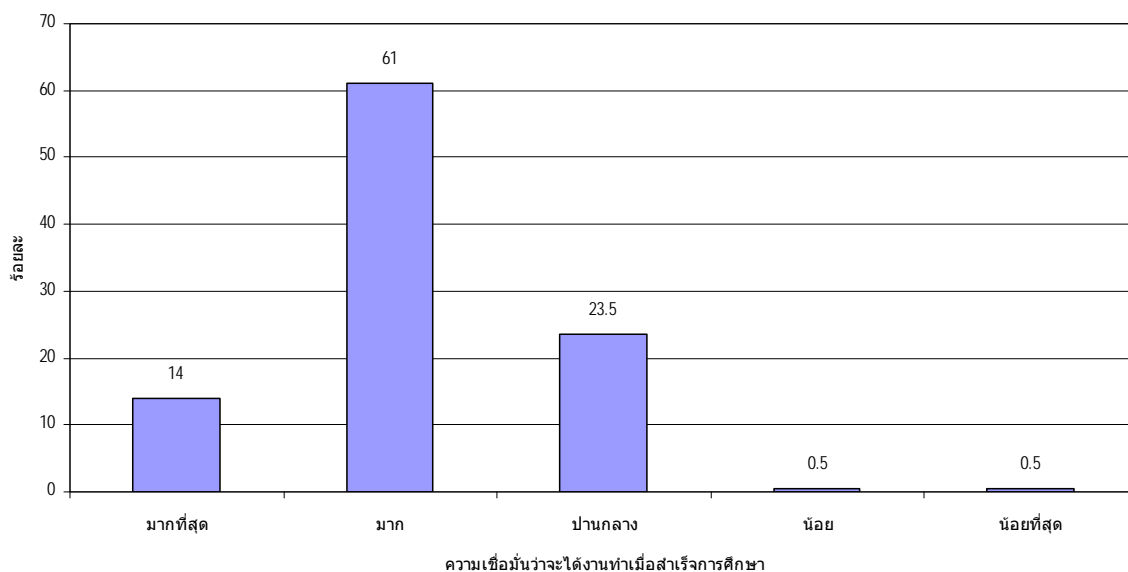
รูปที่ 3 เหตุผลที่เลือกเรียนที่คณะวิศวกรรมศาสตร์ มหาวิทยาลัยอุบลราชธานี

### 3.4 ความคาดหวังของผู้เรียนต่อคณะวิศวกรรมศาสตร์ มหาวิทยาลัยอุบลราชธานี

เมื่อเข้ามาศึกษาแล้ว นักศึกษาคาดหวังว่า เมื่อสำเร็จการศึกษาแล้วจะมีงานทำแน่นอน และการเรียนการสอนของคณะจะมีมาตรฐานเทียบได้กับสถาบันการศึกษาใน ส่วนกลาง (รูปที่ 4) โดยมีถึงร้อยละ 75 มีความเชื่อมั่นมากกว่า เมื่อสำเร็จการศึกษาจากคณะฯแล้วจะมีงานทำแน่นอน (รูปที่ 5)

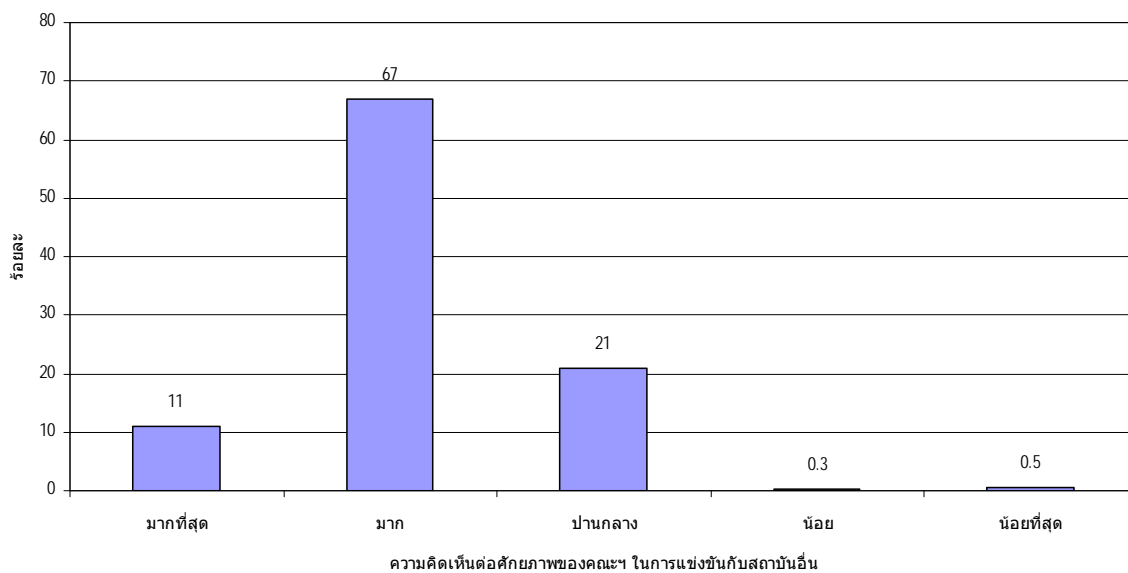


รูปที่ 4 ความรู้สึกและคาดหวังเมื่อสอบได้ที่คณะวิศวกรรมศาสตร์ มหาวิทยาลัยอุบลราชธานี



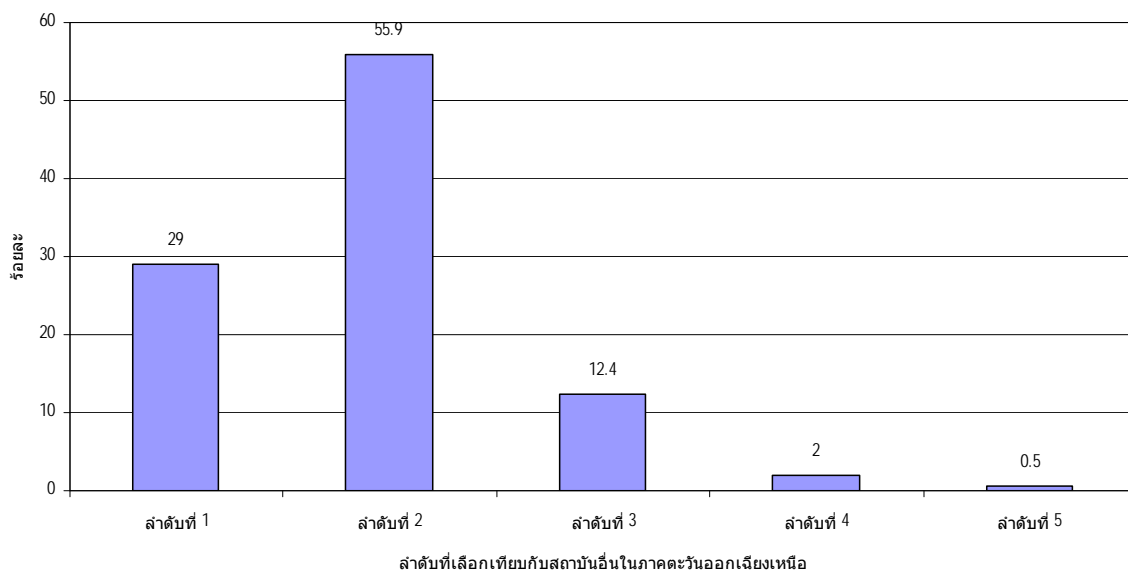
รูปที่ 5 ความเชื่อมั่นว่าจะได้งานทำเมื่อสำเร็จการศึกษา

ส่วนความคิดเห็นต่อศักยภาพของคณะฯ ในการแข่งขันกับสถาบันอื่นนั้น นักศึกษาส่วนใหญ่ (ร้อยละ 78) คิดว่าคณะฯ มีศักยภาพมาก หรือมากที่สุด ที่จะสามารถแข่งขันกับสถาบันอื่นๆ ได้ (รูปที่ 6)



รูปที่ 6 ความคิดเห็นต่อศักยภาพของคณะวิศวกรรมศาสตร์ มหาวิทยาลัยอุบลราชธานี ในการแข่งขันกับสถาบันอื่น

ในการเลือกลำดับในการสอบเข้าคณะวิศวกรรมศาสตร์นั้น นักศึกษา ร้อยละ 29 เลือกมหาวิทยาลัย อุบลราชธานี เป็นลำดับที่ 1 ส่วนใหญ่ (ร้อยละ 56) เลือกเป็นลำดับที่ 2 เมื่อเทียบกับสถาบันอื่นในภาค ตะวันออกเฉียงเหนือ (รูปที่ 7)



รูปที่ 7 ลำดับในการเลือกเรียนคณะวิศวกรรมศาสตร์ของมหาวิทยาลัยอุบลฯ เทียบกับสถาบันอื่นในภาคตะวันออกเฉียงเหนือ

#### 4. สรุป

การสำรวจทัศนคติของนักศึกษาใหม่ ชั้นปีที่ 1 ปีการศึกษา 2549 ต่อคณะวิศวกรรมศาสตร์ มหาวิทยาลัย อุบลราชธานี ซึ่งช่วยให้ทราบประเด็นที่เกี่ยวกับนักศึกษา ประกอบด้วย ภูมิภานา พื้นฐานของครอบครัว การรู้จักคณะฯ เหตุผลที่เลือกเรียนที่คณะฯ และ ความคาดหวังของผู้เรียนต่อคณะฯ โดยใช้แบบสอบถามทำการสำรวจในวันที่ ปฐมนิเทศนักศึกษา วันที่ 1 มิถุนายน 2549 โดยใช้ตัวอ้งแบบสอบถามจำนวน 397 ชุด ผลการสำรวจสรุปได้ดังนี้

1. นักศึกษาส่วนใหญ่มาจากครอบครัวที่มีรายได้น้อย หรือค่อนข้างน้อย มีถึงสองในสามของนักศึกษาที่ ครอบครัวมีรายต่ำกว่า 20,000 บาทต่อเดือน
2. นักศึกษาในคณะฯ มีถึงร้อยละ 70 มีภูมิลำเนาอยู่ในจังหวัดอุบลราชธานี และ 7 จังหวัดโดยรอบ ได้แก่ ศรีสะเกษ ยโสธร อำนาจเจริญ สุรินทร์ บุรีรัมย์ มุกดาหาร และร้อยเอ็ด
3. นักศึกษาที่เข้าศึกษาที่คณะฯ เกือบทั้งหมดรู้จักคณะมานานกว่าหนึ่งปีก่อนเข้าศึกษา โดยส่วนใหญ่ รู้จักคณะฯ โดยคำแนะนำของครู อาจารย์ รุ่นพี่ อินเทอร์เน็ต หรือเพื่อน คำแนะนำจากคนใน ครอบครัว มีเพียงส่วนน้อยที่รู้จักผ่านสื่อโทรทัศน์ วิทยุ หรือหนังสือพิมพ์ ทั้งนี้ อาจเป็นเพราะคณะฯ ประชาสัมพันธ์ผ่านสื่อเหล่านี้มีน้อยประกอบกับความสนใจ หรือรับทราบข้อมูลข่าวสารของ นักศึกษา ดังนั้น วิธีประชาสัมพันธ์ที่เหมาะสมจึงควรประสานกับโรงเรียนต่าง ๆ เป็นอย่างดี และ ต่อเนื่องทุกปี เช่น เน้นการออกไปให้ข้อมูลถึงโรงเรียนเชิญอาจารย์แนะแนวจากโรงเรียนต่างมา เยี่ยมคณะฯ หรือ มีวันเปิดคณะฯ เพื่อให้นักเรียนได้เข้ามาเยี่ยมชม นอกจากนี้ อาจส่งเสริมให้



นักศึกษา รุ่นที่ออกไปแนะแนวแก่รุ่นน้องในโรงเรียนเดิมมากขึ้น ซึ่งกิจกรรมเหล่านี้ควรทำเป็น  
ปฏิทินกิจกรรมประจำปีของคณะฯ ส่วนการประชาสัมพันธ์ผ่าน โทรทัศน์ วิทยุ และหนังสือพิมพ์ นั้น  
คณะควรพิจารณาความเหมาะสมในโอกาสต่อไป

4. นักศึกษาที่เลือกเรียนที่คณะฯ มีความรู้สึกในเชิงบวก และมีความคาดหวังที่ดีจากการเข้าศึกษาที่  
คณะฯ คือ เชื่อว่าคณะฯ สามารถผลิตบัณฑิตที่มีคุณภาพ มีชื่อเสียงเป็นที่รู้จัก เมื่อสำเร็จการศึกษาแล้ว  
จะมีงานทำแน่นอน การเรียนการสอนของคณะฯ มีมาตรฐานเทียบได้กับสถาบันการศึกษาใน  
ส่วนกลาง และมีศักยภาพที่สามารถแข่งขันกับสถาบันอื่น ๆ ได้
5. นักศึกษาเห็นว่า ระหว่างสถาบันในภาคตะวันออกเฉียงเหนือที่มีการเปิดสอนด้านวิศวกรรมศาสตร์  
นั้น คณะฯ น่าจะมีความสำคัญ หรือโดดเด่นเป็นลำดับสอง

## ภาคผนวก (แบบสอบถาม)

กรุณากรอกแบบสอบถามตามจริง เพื่อการปรับปรุงและพัฒนากระบวนการเรียนการสอน และผลิตบัณฑิต

1. เพศ ..... รายได้ของครอบครัวต่อเดือน .....บาท (ตอบเป็นช่วง หรือค่าประมาณได้)  
ท่านจบการศึกษาจากโรงเรียน.....  
อำเภอ ..... จังหวัด.....
2. ท่านรู้จัก คณะวิศวกรรมศาสตร์ ม.อบ. เมื่อใด  
ก. มากกว่า 3 ปี      ข. มากกว่า 2 ปี      ค. มากกว่า 1 ปี      ง. มากกว่า 6 เดือน  
จ. มากกว่า 3 เดือน      ฉ. มากกว่า 1 เดือน
3. ท่านรู้จัก คณะวิศวกรรมศาสตร์ ม.อบ.จากโดยวิธีใด (ตอบได้มากกว่า 1 ข้อ)  
ก. โทรทัศน์      ข. วิทยุ      ค. หนังสือพิมพ์      ง.อินเทอร์เน็ต      จ.ครู อาจารย์  
ฉ. รุ่นพี่      ช.เพื่อน      ซ. ครอบครัว      ญ. อื่น ๆ โปรดระบุ .....
4. เหตุผลที่ท่านเลือกเรียนที่ คณะวิศวกรรมศาสตร์ ม.อบ.  
ก. รู้จักชื่อเสียง      ข. คุณภาพบัณฑิต      ค. บุคลากรของคณะ      ง. มีผู้สนับสนุนให้เลือก  
จ. ค่าใช้จ่ายไม่สูง      ฉ. เดินทางสะดวก      ซ. คาดว่าเรียนจบแน่นอน      ช. คะแนนสอบไม่สูง  
ญ. อื่น ๆ โปรดระบุ .....
5. ท่านรู้สึกอย่างไรเมื่อทราบว่าสอบได้คณะวิศวกรรมศาสตร์ ม.อบ.  
ก. ผิดหวัง      ข. ไม่รู้สึกอะไร      ค. พอใจ      ง. ดีใจ
6. เมื่อท่านสอบได้คณะวิศวกรรมศาสตร์ ม.อบ.ท่านมีความคาดหวังว่าอย่างไร  
ก. สถาบันที่มีมาตรฐานเทียบเท่ามหาวิทยาลัยในส่วนกลาง      ข. เมื่อจบการศึกษาแล้ว มีงานทำแน่นอน  
ค. เมื่อจบการศึกษาแล้ว หางานลำบาก      ง. ต้องการสอบใหม่  
จ. อื่น ๆ โปรดระบุ .....
7. ท่านคิดว่า คณะวิศวกรรมศาสตร์ ม.อบ. มีศักยภาพในการแข่งขันกับสถาบันอื่น ๆ  
ก. น้อยมาก      ข. น้อย      ค. ปานกลาง      ง. มาก      จ. มากที่สุด
8. หากจบการศึกษาจาก คณะวิศวกรรมศาสตร์ ม.อบ. ท่านเชื่อว่าจะหางานทำได้หรือไม่  
ก. น้อยมาก      ข. น้อย      ค. ปานกลาง      ง. มาก      จ. มากที่สุด
9. หากจะต้องเลือกคณะวิศวกรรมศาสตร์ ของมหาวิทยาลัยในภาคตะวันออกเฉียงเหนือ ท่านจัดลำดับคณะวิศวกรรมศาสตร์ ม.อบ. เป็นลำดับที่เท่าใด  
ก. ลำดับที่ 1      ข. ลำดับที่ 2      ค. ลำดับที่ 3      ง. ลำดับที่ 4      จ. ลำดับ 5
10. หากผ่านการสอบสัมภาษณ์ท่านคิดว่าโอกาสที่ท่านจะเรียนคณะวิศวกรรมศาสตร์ ม.อบ.  
ก. 0 - 20 %      ข. 21 - 40%      ค. 41 - 60 %      ง. 61 - 80%      จ. 81 - 100%
11. ปัจจัยใดจะเป็นเหตุผลที่ท่านไม่เลือกศึกษาที่ คณะวิศวกรรมศาสตร์ ม.อบ. (เลือกได้มากกว่าหนึ่งข้อ)  
ก. การเดินทาง      ข. ชื่อเสียงของสถาบัน      ค. มาตรฐานวิชาการ      ง. สาขาวิชาที่เปิดสอน  
จ. บุคลากร      ฉ. เครื่องมือและอุปกรณ์      ซ. สภาวะแวดล้อม      ญ. ต้องการศึกษาในส่วนกลาง  
ฎ. อื่น ๆ โปรดระบุ .....